

Munkatársi_IK

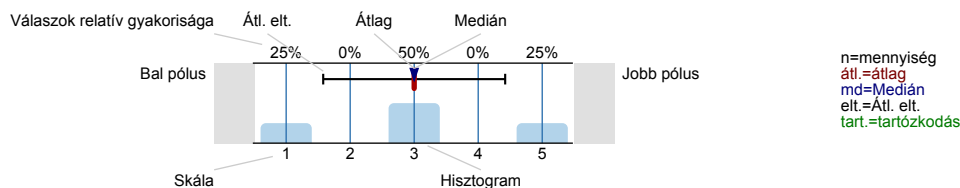
Válaszadók száma = 26



Felmérés eredmények

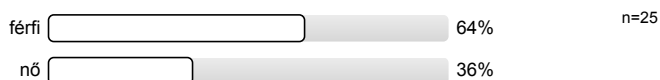
Jelmagyarázat

Kérdésszöveg

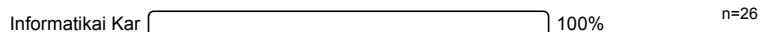


1. Általános kérdések

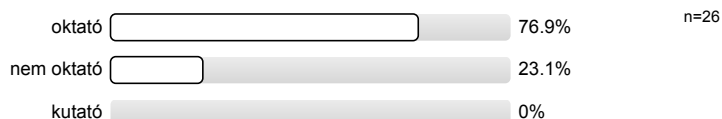
1.1) Válaszadó neme:



1.2) Az intézmény melyik karán/szervezeti egységében dolgozik?



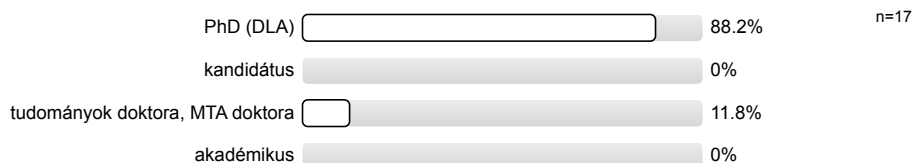
1.3) Mi az Ön státusza?



1.4) Mi az Ön beosztása:



1.5) Amennyiben rendelkezik tudományos fokozattal, kérjük az alábbi listából válassza ki!

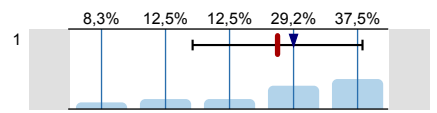


2.

Ez az elem a vezetői csoportok és valamennyi vezető (dékán, tanszékvezető, egységvezető, igazgató stb.) magatartását és tevékenységét értékeli név nélkül. A modul azt vizsgálja, hogy a vezetői beosztásban lévők milyen módon támogatják, inspirálják és segítik elő a kar/szervezet célkitűzéseinek elérésének módját. Kitöltéskor a kitöltést végző személy a közvetlen vezetőjét értékeli. Pl.: oktató a tanszékvezetőjét, tanszékvezető a dékánját, ügyvivő szakértő az egységvezetőjét stb.

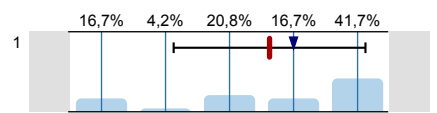
Skála magyarázat: 1=egyáltalán nem, 5= nagy mértékben, 0=nem kíván válaszolni, nem tudja

2.1) A vezetők világosan meghirdetett jövőbeli irányvonalakat fogalmaznak meg az oktatói állomány számára a munkavégzés minőségének fejlesztése érdekében?



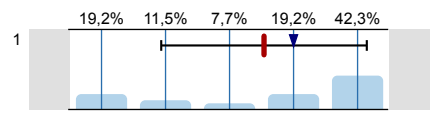
n=24
átl.=3,8
md=4
elt.=1,3
tart.=2

2.2) A vezetők példát mutatnak-e az oktatás specifikus erkölcsi elemei érvényesülésében?



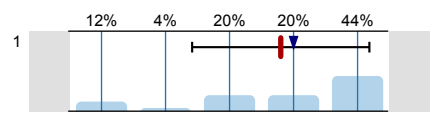
n=24
átl.=3,6
md=4
elt.=1,5
tart.=2

2.3) A vezetők meghallgatják-e mások ötleteit; és segítik-e azok megvalósulását?



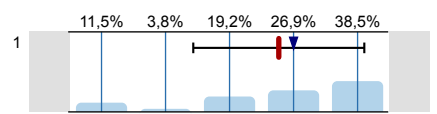
n=26
átl.=3,5
md=4
elt.=1,6

2.4) A vezetés megfelelően működteti kapcsolatrendszerét, képviseli az intézmény, a kar érdekeit?



n=25
átl.=3,8
md=4
elt.=1,4
tart.=1

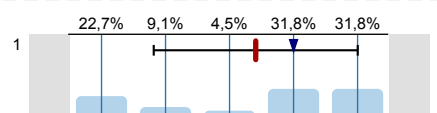
2.5) A vezetők képesek-e hozzáigazítani a külső változásokhoz a kar/szervezet jövőképét és értékrendjét?



n=26
átl.=3,8
md=4
elt.=1,3

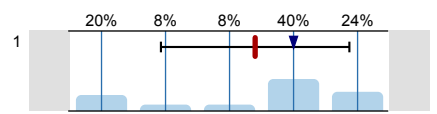
Az elem azt vizsgálja, hogy a kar/szervezeti egység hogyan fogalmazza meg a saját stratégiáját, hogyan alkalmazza a kar/szervezet egyes szintjein.

2.6) Létezik-e a karon/szervezetben stratégia-alkotási folyamat (ez lehet akár formális stratégiai tervezési rendszer, akár informális stratégia-alkotás)?



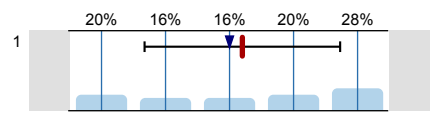
n=22
átl.=3,4
md=4
elt.=1,6
tart.=4

2.7) A vezetők biztosítják-e az Ön és/vagy szervezeti egysége számára azt a konkrét feladattervet, amelyet teljesíteni kell?



n=25
átl.=3,4
md=4
elt.=1,5
tart.=1

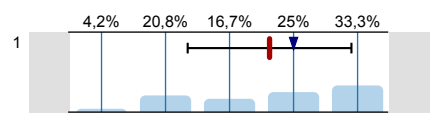
2.8) A vezetők biztosítják-e a megfelelő informáltságot?



n=25
átl.=3,2
md=3
elt.=1,5
tart.=1

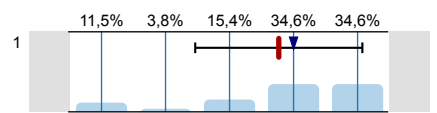
Az elem azt vizsgálja, hogy a kar/szervezet hogyan hasznosítja a személyi állomány, a humán erőforrás képességeit, ismereteit, adottságait.

2.9) A vezetés meghatározza-e a szervezetekkel és személyekkel szembeni teljesítmény elvárásokat?



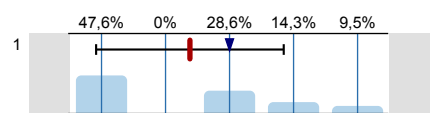
n=24
átl.=3,6
md=4
elt.=1,3
tart.=2

2.10) A vezetés pontosan meghatározza-e a munkatársai feladatait, hatáskörét és felelősségi körét?



n=26
átl.=3,8
md=4
elt.=1,3

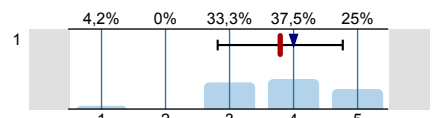
2.11) Az Ön szervezeténél végeznek-e személyre lebontott karriertervezést?



n=21
átl.=2,4
md=3
elt.=1,5
tart.=5

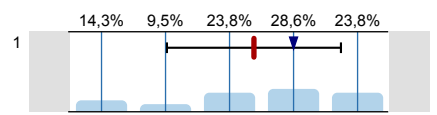
Az elem azt vizsgálja, hogy a kar/szervezet mennyire tartja kézben a szervezet erőforrásait a hatékony és hatásos működés érdekében. Milyen intézkedések biztosítják, hogy a szervezet felhasználja és fejleszti a kulcsfontosságú kapcsolatait, hogy teljes körűen hasznosuljon a szervezetben rendelkezésre álló tudásanyag.

2.12) Biztosított-e az egyetemen belül, más karokkal/ szervezeti egységekkel való együttműködés?



n=24
átl.=3,8
md=4
elt.=1
tart.=2

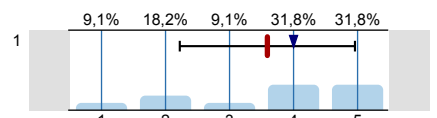
2.13) A rendelkezésre álló pénzügyi erőforrások szétosztása hatékonyan támogatja-e stratégiai célkitűzések megvalósítását?



n=21
átl.=3,4
md=4
elt.=1,4
tart.=5

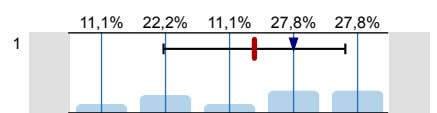
Az elem azt vizsgálja, hogy a kar/szervezet hogyan szabályozza a változások folyamatait, és hogyan tartják kézben a működés folyamatit.

2.14) Biztosítottak-e a tevékenységek (képzés, kutatás, ...) tervezésének és megvalósításának szabályozott folyamatai?



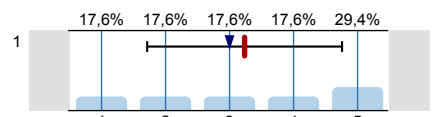
n=22
átl.=3,6
md=4
elt.=1,4
tart.=4

2.15) A szervezet az erőforrásokat úgy rendeli-e a folyamatokhoz, hogy azok kielégítően segítik a szervezet stratégiai céljainak elérését?



n=18
átl.=3,4
md=4
elt.=1,4
tart.=8

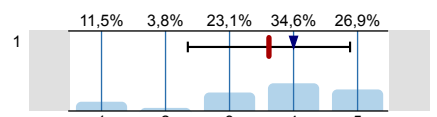
2.16) Összehasonlítják-e a szervezet teljesítményét más hasonló szervezetek teljesítményével?



n=17
átl.=3,2
md=3
elt.=1,5
tart.=9

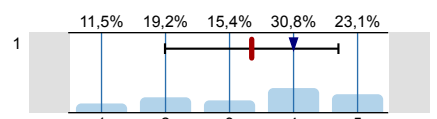
Az elem azt vizsgálja, hogy milyen eredményeket ért el a szervezet a munkatársak elégedettsége és motivációja tekintetében.

2.17) Milyennek értékeli a teljesítményét a szervezetnek, ahol dolgozik?



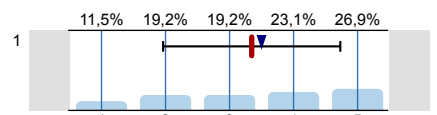
n=26
átl.=3,6
md=4
elt.=1,3

2.18) Hogyan minősíti a munkatársak bevonását a szervezet működésébe és küldetésének megvalósításába?



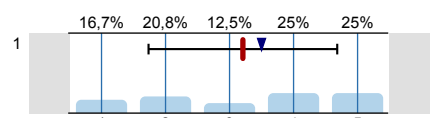
n=26
átl.=3,3
md=4
elt.=1,4

2.19) Hogyan értékeli a szervezeténél a feladatok összehangolását?



n=26
átl.=3,3
md=3,5
elt.=1,4

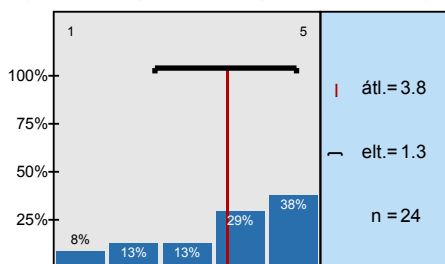
2.20) Milyen az Ön szervezetének munkahelyi légköre, szervezeti kultúrája?



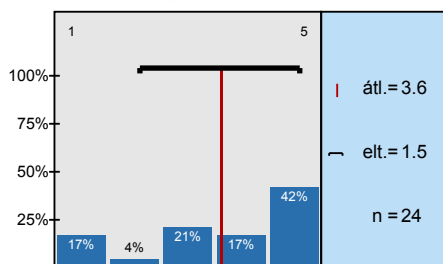
n=24
átl.=3,2
md=3,5
elt.=1,5

Hisztogram skálázott kérdésekhez

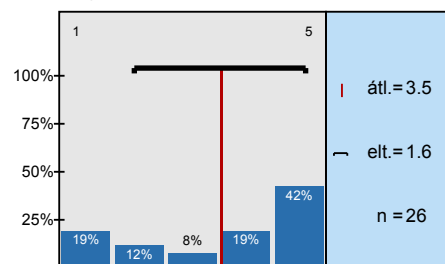
A vezetők világosan meghirdetett jövőbeli irányvonalakat fogalmaznak meg az oktatói állomány



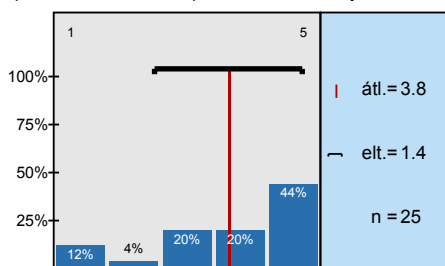
A vezetők példát mutatnak-e az oktatás specifikus erkölcsi elemei érvényesülésében?



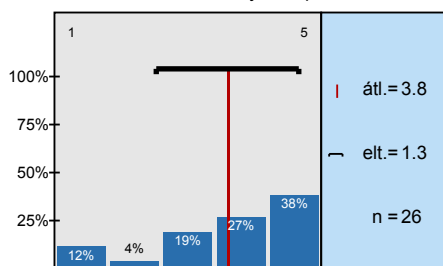
A vezetők meghallgatják-e mások ötleteit; és segítik-e azok megvalósulását?



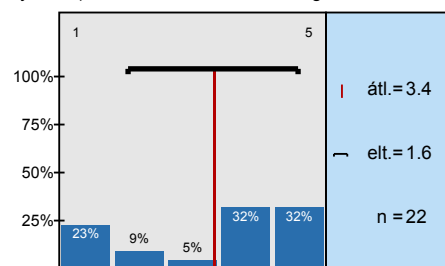
A vezetés megfelelően működötti kapcsolatrendszerét, képviseli az intézmény, a kar



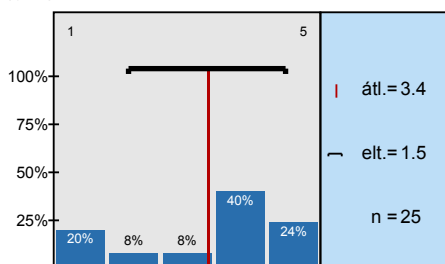
A vezetők képesek-e hozzáigazítani a külső változásokhoz a kar/szervezet jövőképét és



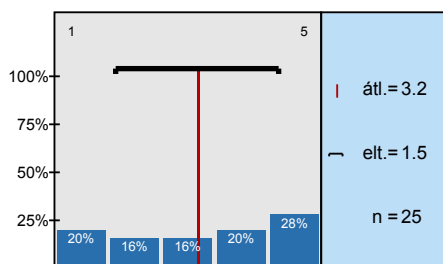
Létezik-e a karon/szervezetben stratégia-alkotási folyamat (ez lehet akár formális stratégiai tervezési



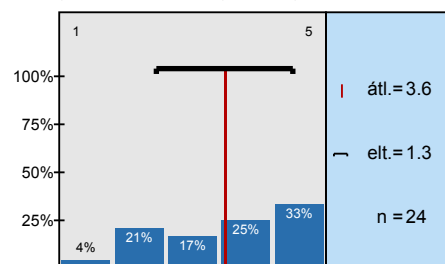
A vezetők biztosítják-e az Ön és/vagy szervezeti egysége számára azt a konkrét feladattervet,



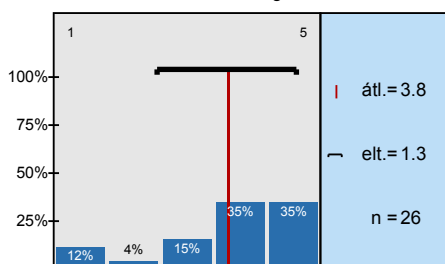
A vezetők biztosítják-e a megfelelő informáltságot?



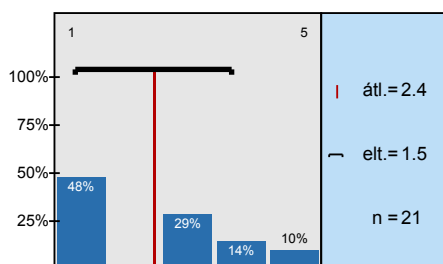
A vezetés meghatározza-e a szervezetekkel és személyekkel szembeni teljesítmény elvárásokat?



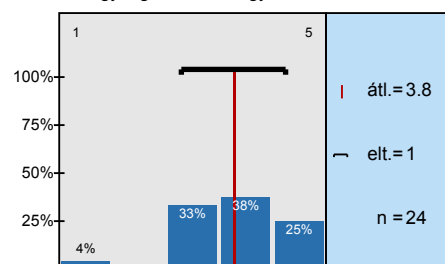
A vezetés pontosan meghatározza-e a munkatársai feladatait, hatáskörét és felelősségi körét?



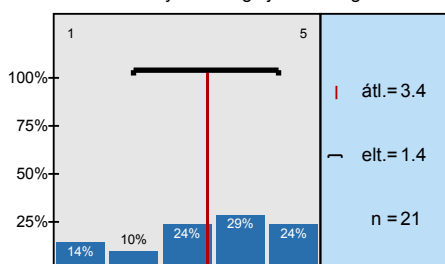
Az Ön szervezeténél végeznek-e személyre lebonított karriertervezést?



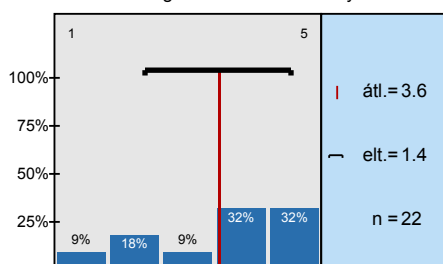
Biztosított-e az egyetemen belül, más karokkal/ szervezeti egységekkel való együttműködés?



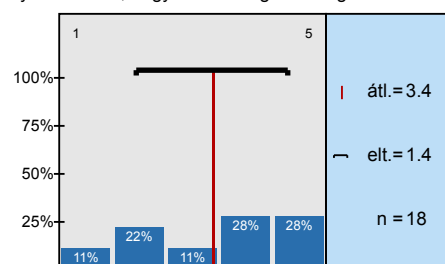
A rendelkezésre álló pénzügyi erőforrások szétosztása hatékonyan támogatja-e stratégiai



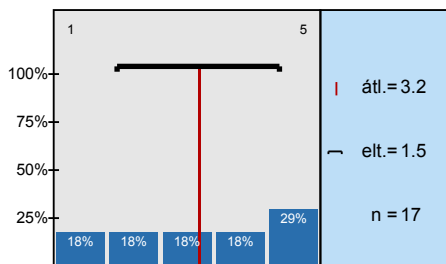
Biztosítottak-e a tevékenységek (képzés, kutatás, ...) tervezésének és megvalósításának szabályozott



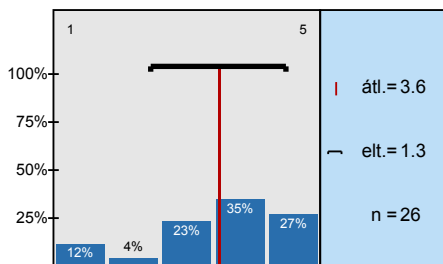
A szervezet az erőforrásokat úgy rendeli-e a folyamatokhoz, hogy azok kielégítően segítik a



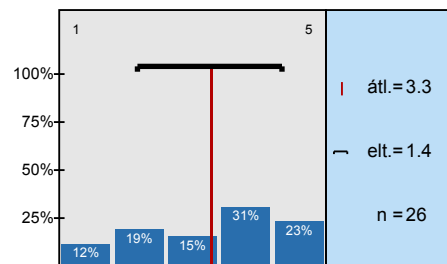
Összehasonlítják-e a szervezet teljesítményét más hasonló szervezetek teljesítményével?



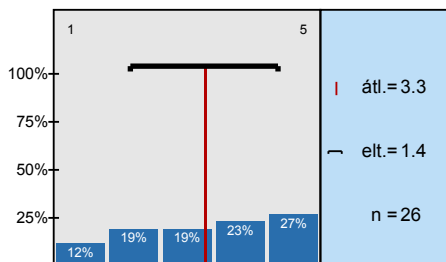
Milyennek értékeli a teljesítményét a szervezetnek, ahol dolgozik?



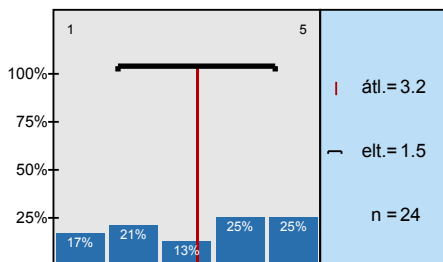
Hogyan minősíti a munkatársak bevonását a szervezet működésébe és küldetésének



Hogyan értékeli a szervezeténél a feladatok összehangolását?



Milyen az Ön szervezetének munkahelyi légköre, szervezeti kultúrája?



Profil

Alcsoport: Munkatársi_IK

A profilvonalban használt értékek Átlag

2.

| | | | | | | | |
|-------|--|---|---|------|----------|--------|----------|
| 2.1) | A vezetők világosan meghirdetett jövőbeli irányvonalakat fogalmaznak meg az oktatói állomány számára a munkavégzés | 1 | 5 | n=24 | átl.=3,8 | md=4,0 | elt.=1,3 |
| 2.2) | A vezetők példát mutatnak-e az oktatás specifikus erkölcsi elemei érvényesülésében? | 1 | 5 | n=24 | átl.=3,6 | md=4,0 | elt.=1,5 |
| 2.3) | A vezetők meghallgatják-e mások ötleteit; és segítik-e azok megvalósulását? | 1 | 5 | n=26 | átl.=3,5 | md=4,0 | elt.=1,6 |
| 2.4) | A vezetés megfelelően működteti kapcsolatrendszerét, képviseli az intézmény, a kar érdekeit? | 1 | 5 | n=25 | átl.=3,8 | md=4,0 | elt.=1,4 |
| 2.5) | A vezetők képesek-e hozzáigazítani a külső változásokhoz a kar/szervezet jövőképét és értékrendjét? | 1 | 5 | n=26 | átl.=3,8 | md=4,0 | elt.=1,3 |
| 2.6) | Létezik-e a karon/szervezetben stratégia-alkotási folyamat (ez lehet akár formális stratégiai tervezési rendszer, akár informális | 1 | 5 | n=22 | átl.=3,4 | md=4,0 | elt.=1,6 |
| 2.7) | A vezetők biztosítják-e az Ön és/vagy szervezeti egysége számára azt a konkrét feladattervet, amelyet teljesíteni kell? | 1 | 5 | n=25 | átl.=3,4 | md=4,0 | elt.=1,5 |
| 2.8) | A vezetők biztosítják-e a megfelelő informáltságot? | 1 | 5 | n=25 | átl.=3,2 | md=3,0 | elt.=1,5 |
| 2.9) | A vezetés meghatározza-e a szervezetekkel és személyekkel szembeni teljesítmény elvárásokat? | 1 | 5 | n=24 | átl.=3,6 | md=4,0 | elt.=1,3 |
| 2.10) | A vezetés pontosan meghatározza-e a munkatársai feladatait, hatáskörét és felelősségi körét? | 1 | 5 | n=26 | átl.=3,8 | md=4,0 | elt.=1,3 |
| 2.11) | Az Ön szervezeténél végeznek-e személyre lebontott karriertervezési? | 1 | 5 | n=21 | átl.=2,4 | md=3,0 | elt.=1,5 |
| 2.12) | Biztosított-e az egyetemen belül, más karokkal/szervezeti egységekkel való együttműködés? | 1 | 5 | n=24 | átl.=3,8 | md=4,0 | elt.=1,0 |
| 2.13) | A rendelkezésre álló pénzügyi erőforrások szétosztása hatékonyan támogatja-e stratégiai célkitűzések megvalósítását? | 1 | 5 | n=21 | átl.=3,4 | md=4,0 | elt.=1,4 |
| 2.14) | Biztosítottak-e a tevékenységek (képzés, kutatás, ...) tervezésének és megvalósításának szabályozott folyamatait? | 1 | 5 | n=22 | átl.=3,6 | md=4,0 | elt.=1,4 |
| 2.15) | A szervezet az erőforrásokat úgy rendeli-e a folyamatokhoz, hogy azok kielégítően segítik a szervezet stratégiai céljainak elérését? | 1 | 5 | n=18 | átl.=3,4 | md=4,0 | elt.=1,4 |
| 2.16) | Összehasonlítják-e a szervezet teljesítményét más hasonló szervezetek teljesítményével? | 1 | 5 | n=17 | átl.=3,2 | md=3,0 | elt.=1,5 |
| 2.17) | Milyennek értékeli a teljesítményét a szervezetnek, ahol dolgozik? | 1 | 5 | n=26 | átl.=3,6 | md=4,0 | elt.=1,3 |
| 2.18) | Hogyan minősíti a munkatársak bevonását a szervezet működésébe és küldetésének megvalósításába? | 1 | 5 | n=26 | átl.=3,3 | md=4,0 | elt.=1,4 |
| 2.19) | Hogyan értékeli a szervezeténél a feladatok összehangolását? | 1 | 5 | n=26 | átl.=3,3 | md=3,5 | elt.=1,4 |
| 2.20) | Milyen az Ön szervezetének munkahelyi légköre, szervezeti kultúrája? | 1 | 5 | n=24 | átl.=3,2 | md=3,5 | elt.=1,5 |